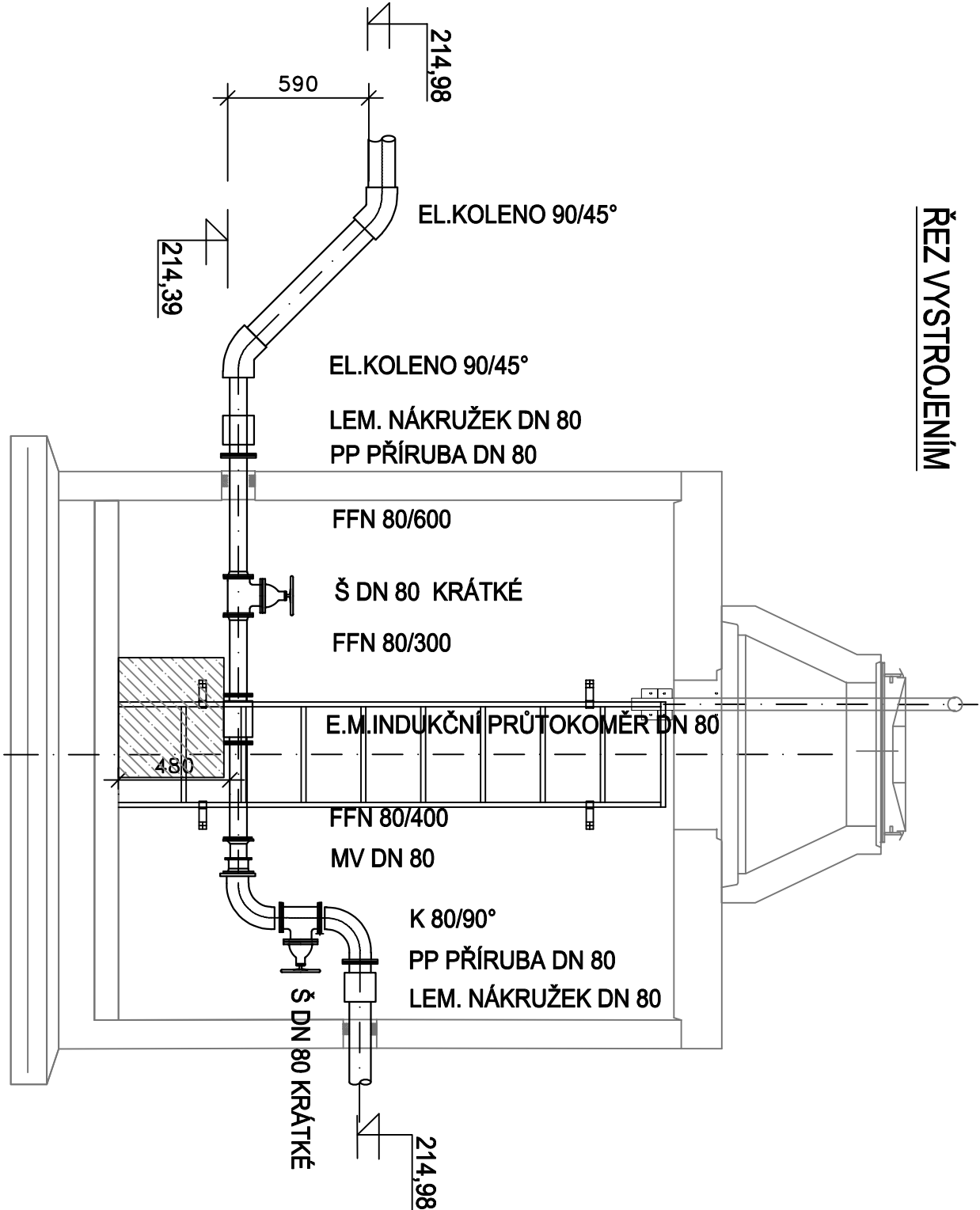


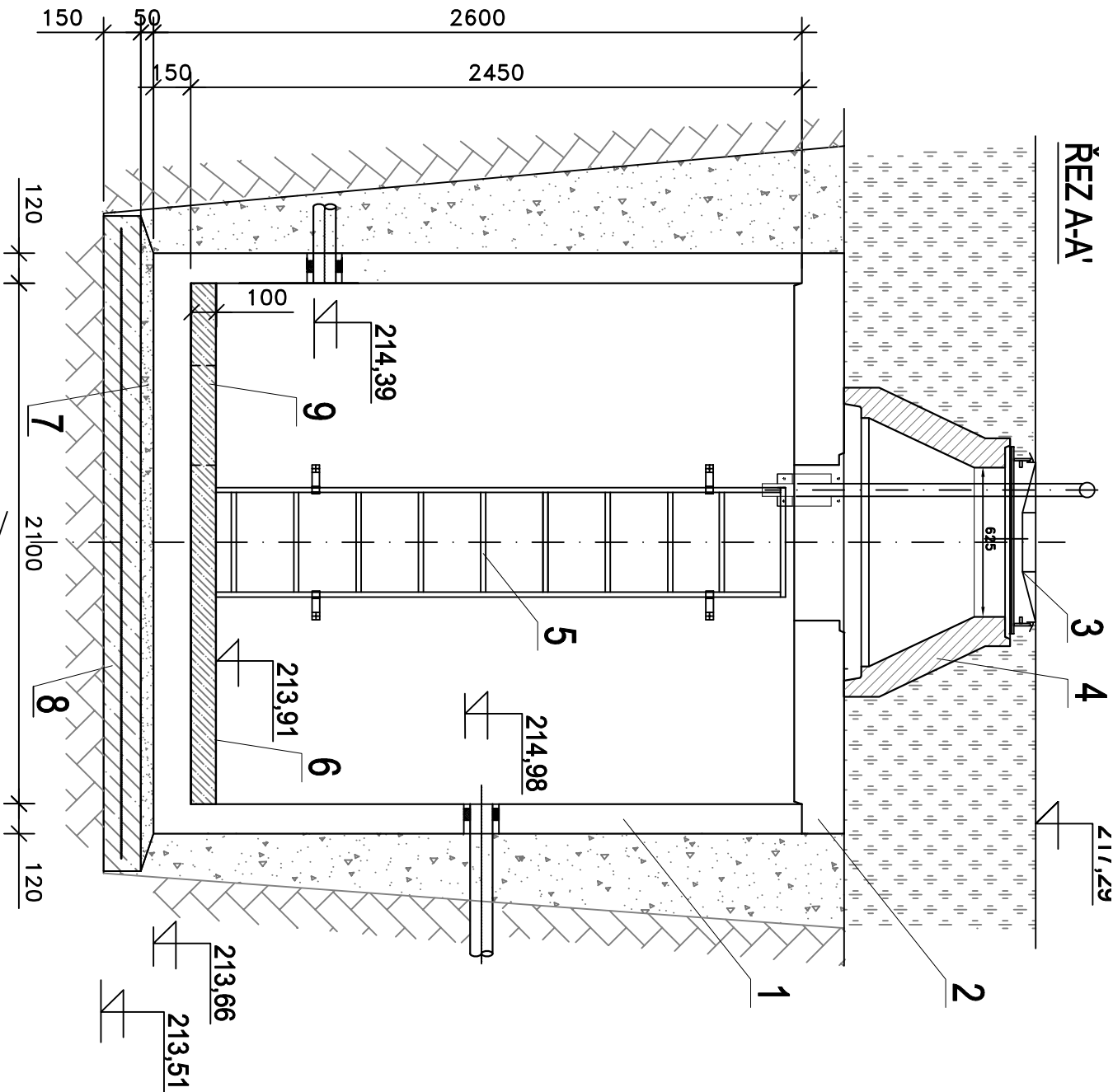
ŘEZ VYSTROJENÍM



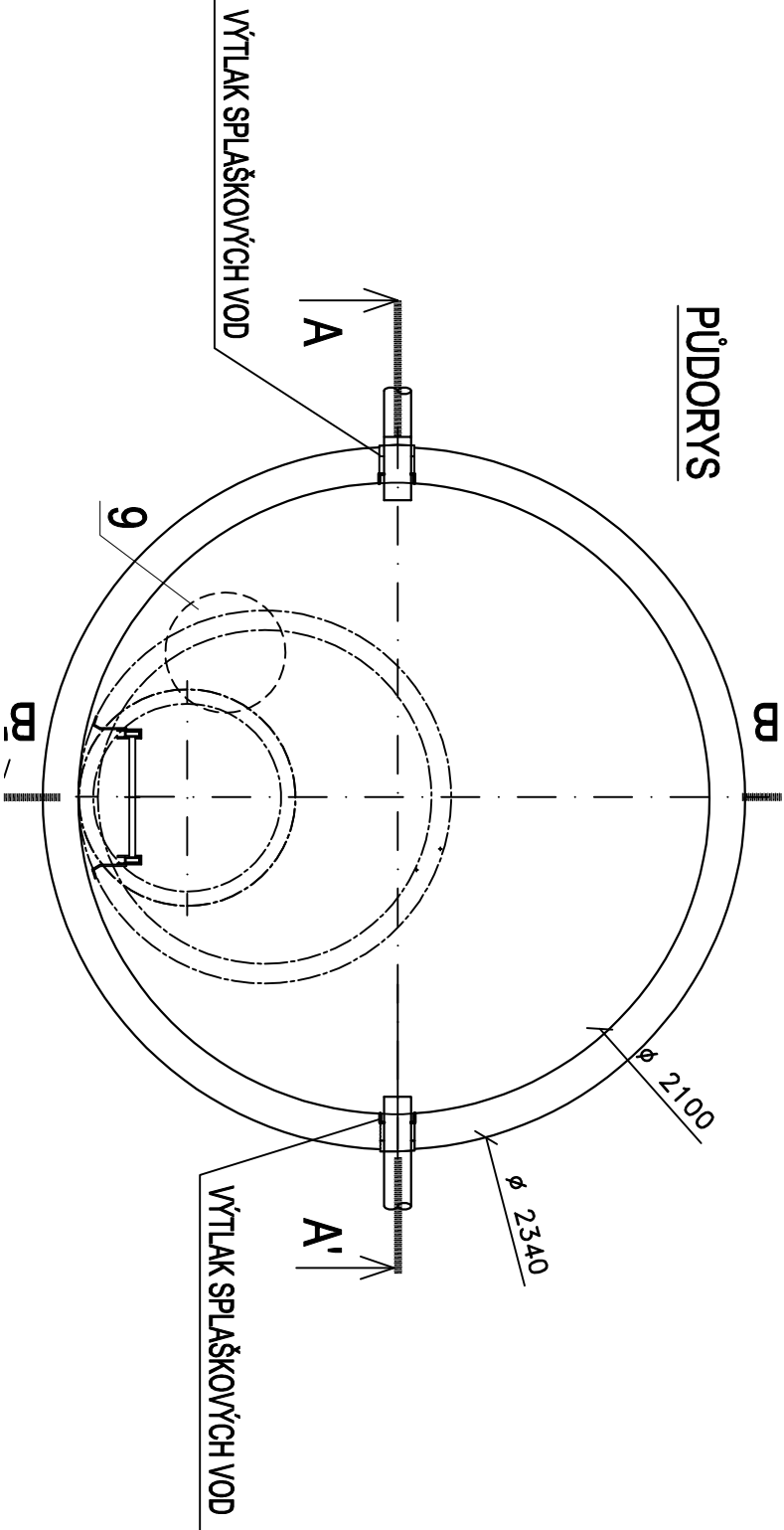
LEGENDA:

- 1 - ŽEL.BETONOVÁ NADRŽ DN 2100 mm, v. 2,60/2,45m - 1 ks
- 2 - ŽEL.BETONOVÁ ZÁKRYTOVÁ DESKA D 2340 mm s 1 otvorem, D 400 - 1 ks
- 3 - LITINOVÝ UZAMÝKATELNÝ POKLOP Ø 625 mm, D 400 - 1ks
- 4 - ŠACHETNÍ KONUS - Ø 1000/625 mm - 1 ks
- 5 - VYROVNÁVACÍ PRSTENCE V. 80 + 100 mm
- 6 - NEREZOVÝ ŽEBŘÍK - délka 2,20 m, šířka 0,40 m + výšuvné madlo
- 7 - VYROVNÁVACÍ PODSYP - kamenivo fr. 0-4 mm 50 mm
- 8 - ZÁKLADOVÁ PODKLADNÍ DESKA - beton B 15, vyztužená káři sítí
- 9 - JÍMKA PRO MOBILNÍ ČERPADLO
- 10 - BETONOVÝ BLOK POD TVAROVKY

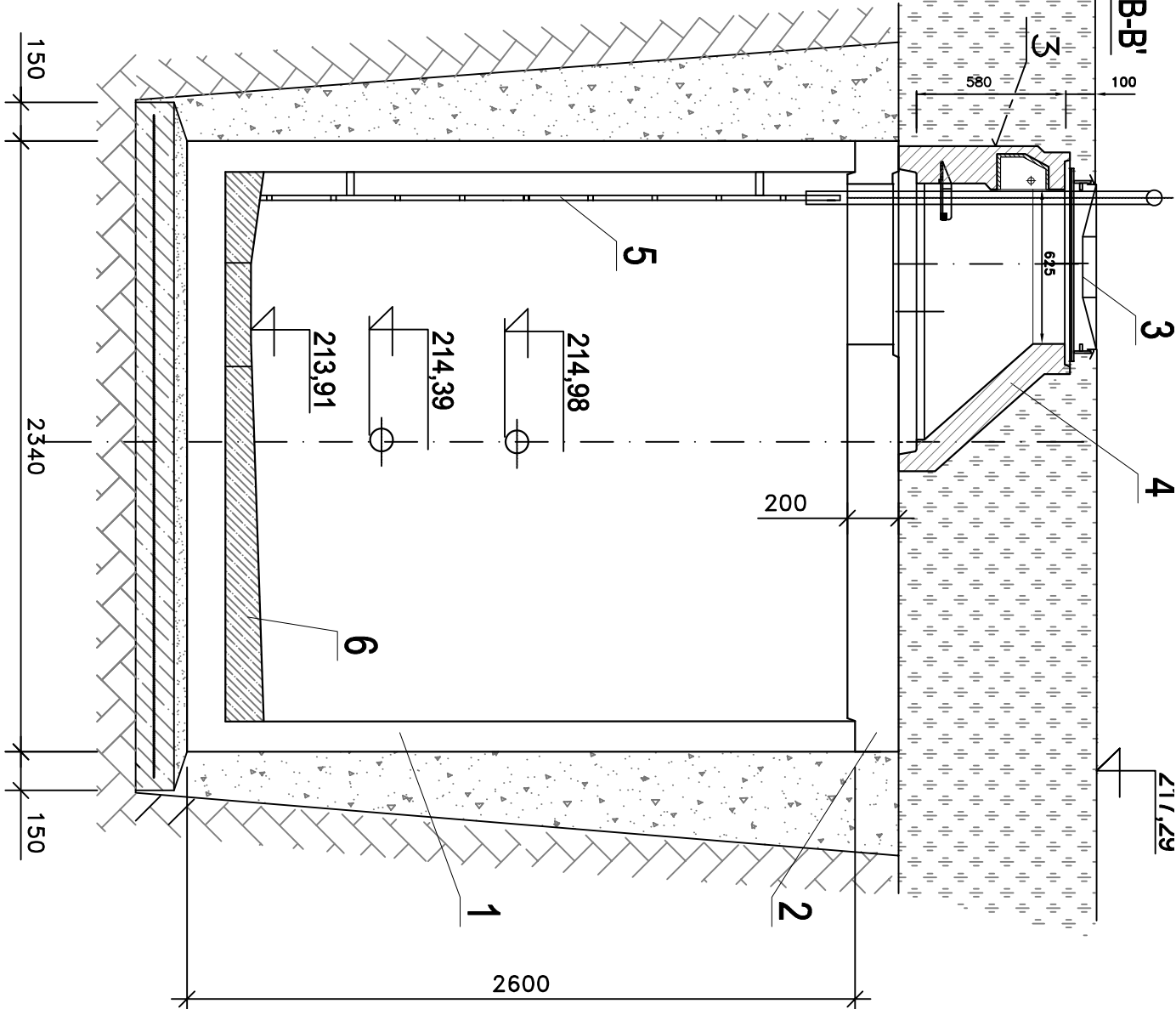
ŘEZ A-A'



PŮDORYS



ŘEZ B-B'



IKKO Hradec Králové, s.r.o. Bratři Štefanů 238, 500 03 Hradec Králové tel. 495 407 520, 495 217 150 e-mail: ikko@ikko.cz , http://www.ikko.cz					
ZODPOVĚDNÝ PROJEKTANT:	ING. BOHUSLAV KOUBA			STUPEŇ:	DPS
KONTROLOVAL:	ING. BOHUSLAV KOUBA			DATUM:	05/2021
VYPRACOVAL:	IVA KOUBOVÁ			Č. ZAKÁZKY:	272015
INVESTOR:	MĚSTO PŘELOUČ, ČESKOSLOVENSKÉ ARMÁDY 1665, PŘELOUČ			MĚŘÍTKO:	M 1:25
AKCE:	SPLAŠKOVÁ KANALIZACE KLENOVKA S PŘEVEDENÍM ODPADNÍCH VOD DO PŘELOUČE			FORMÁT:	3 A4
OBJEKT:	IO 01 SPLAŠKOVÁ KANALIZACE - VÝTLAK			Č. VÝKRESU:	Č. PARÉ:
VÝKRES:	ŠACHTA S INDUKČNÍM PRŮTOKOMĚREM			D 01 b.05	